

---

# Preveure la demanda residencial en temps de mudances

Juan A. Módenes

Centre d'Estudis Demogràfics i Dept. Geografia UAB

---

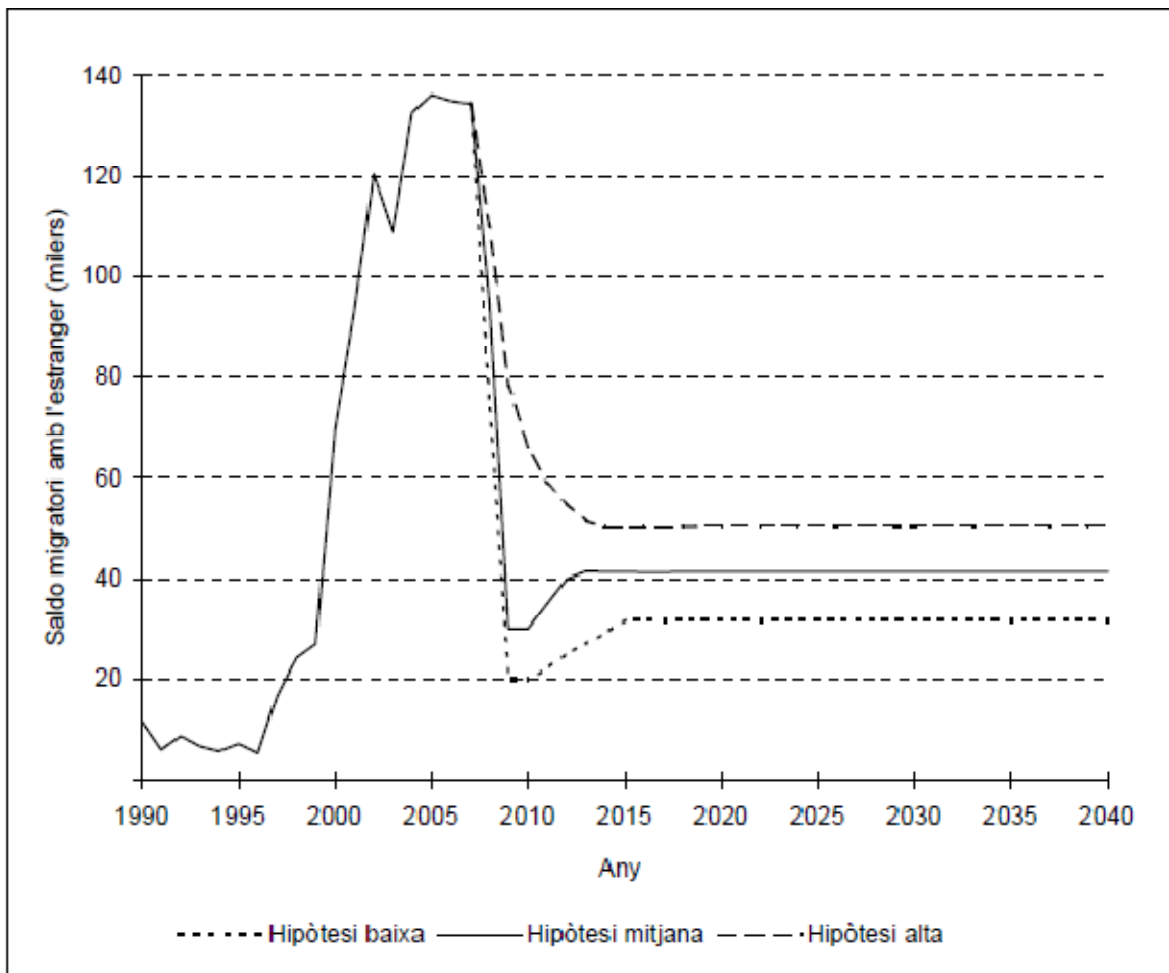
**Jornada “El futur de l'edificació: pel canvi de model  
de la construcció”**

Sessió: “L'edificació davant els canvis socials”

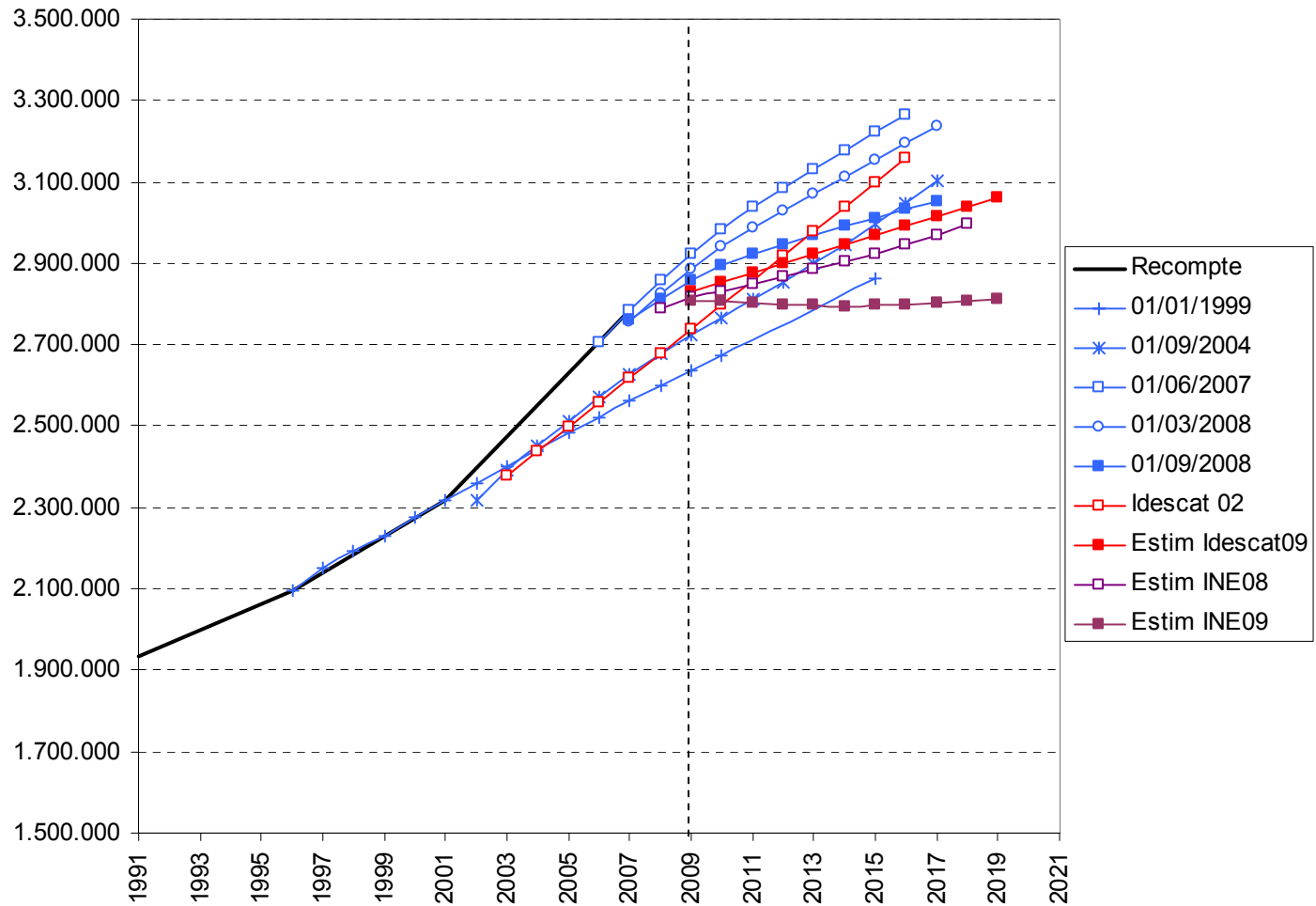
Barcelona, 3 de desembre de 2009

# Projeccions en temps de mudances...

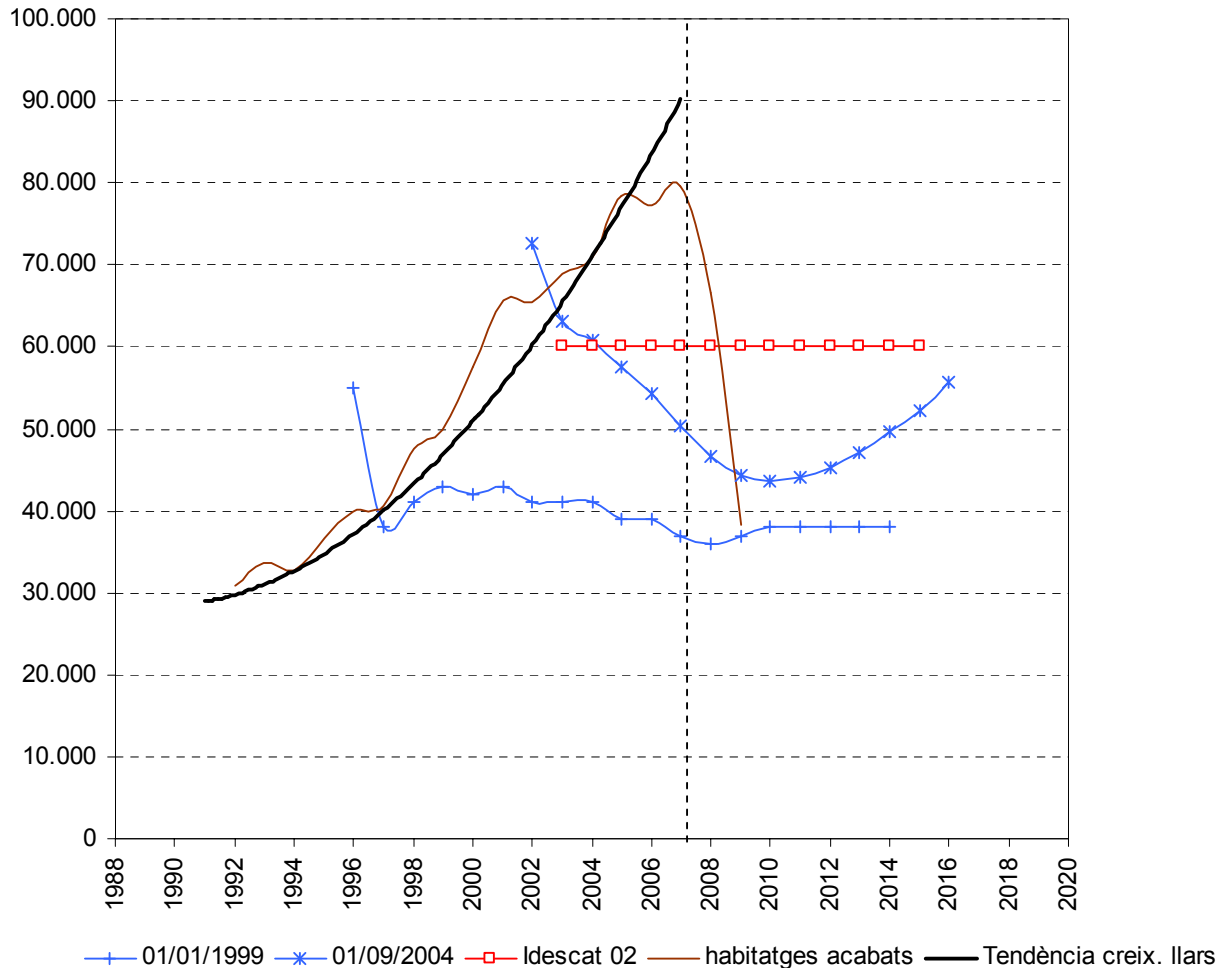
Gràfic 8. Hipòtesis d'evolució del saldo migratori amb l'estranger. Catalunya. 1991-2040.



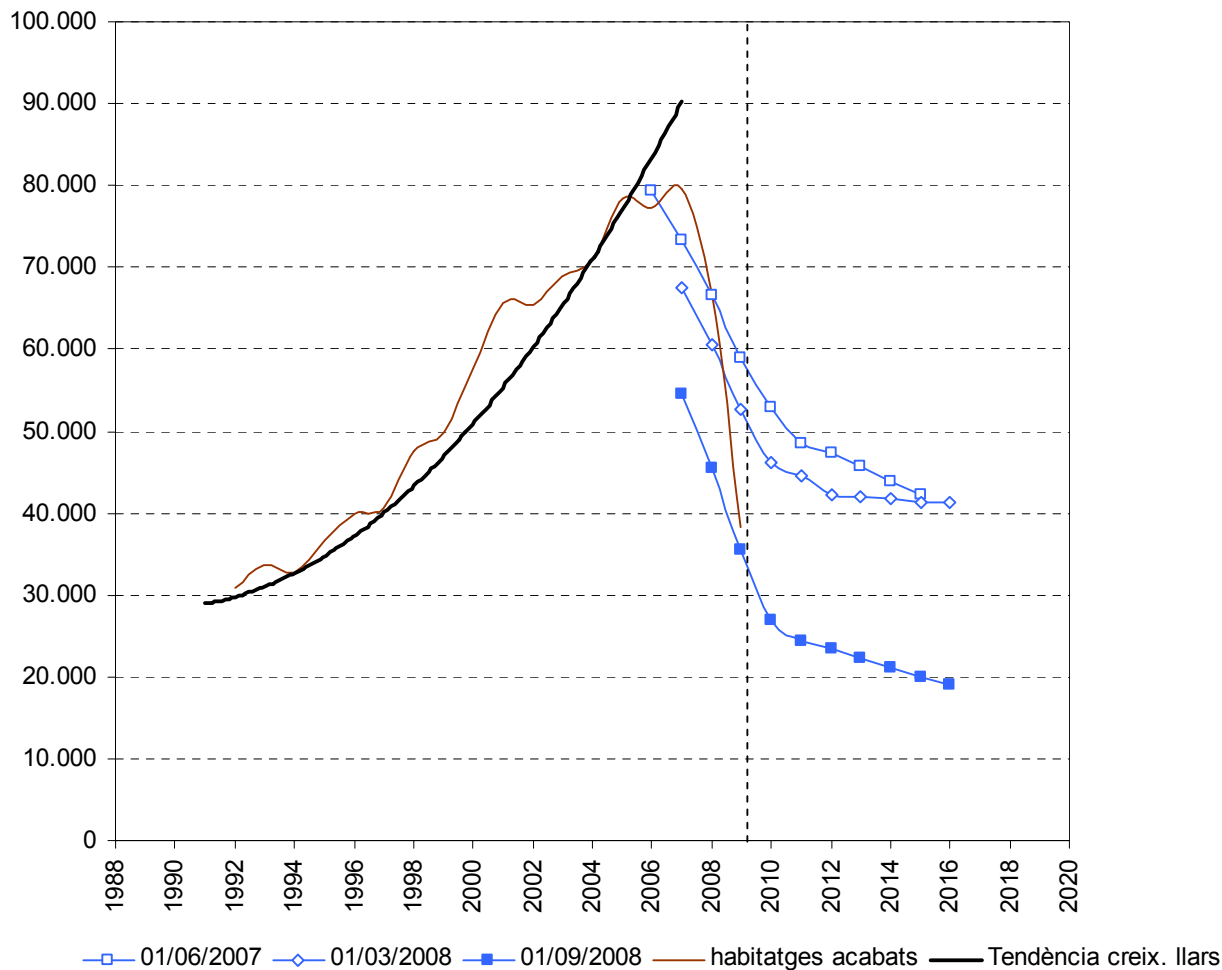
# “Els futurs” del nombre de llars a Catalunya



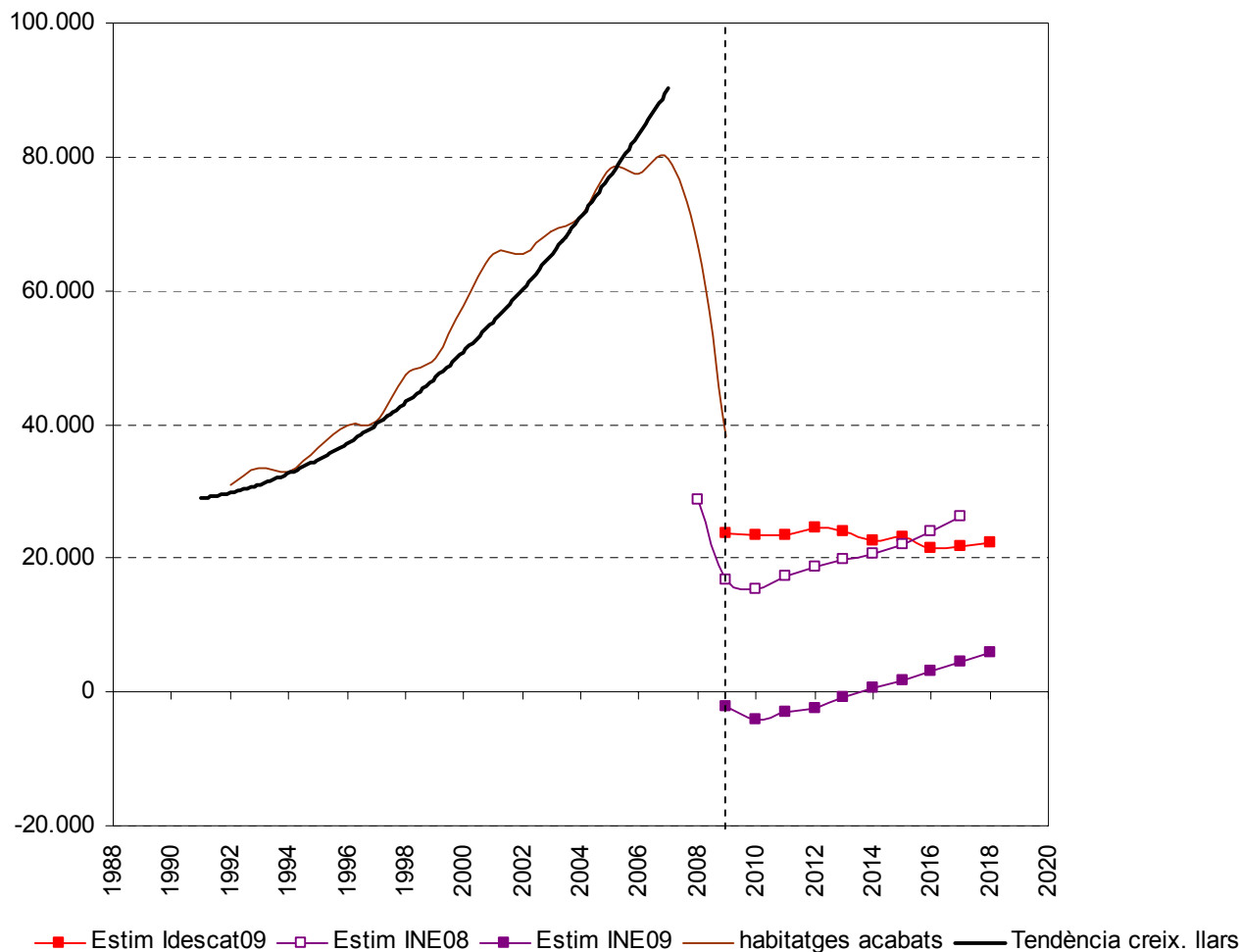
# Estimar la demanda neta anual. Corregint la tendència durant el boom



# Estimar la demanda neta anual. Imaginant el futur en plena crisi



# Creació implícita de llars en les projeccions oficials recents



# Idees finals

- Les previsions demogràfiques i de llars tendeixen a reproduir en el futur l'experiència passada recent.
  - El boom de demanda dels primers anys 2000, no previst en la seva intensitat final, era corregit en les previsions, ressaltant el seu caire extraordinari.
  - Les estimacions actuals aconsellen tornar a la demanda existent als 90 com a referent estable de futur.
-